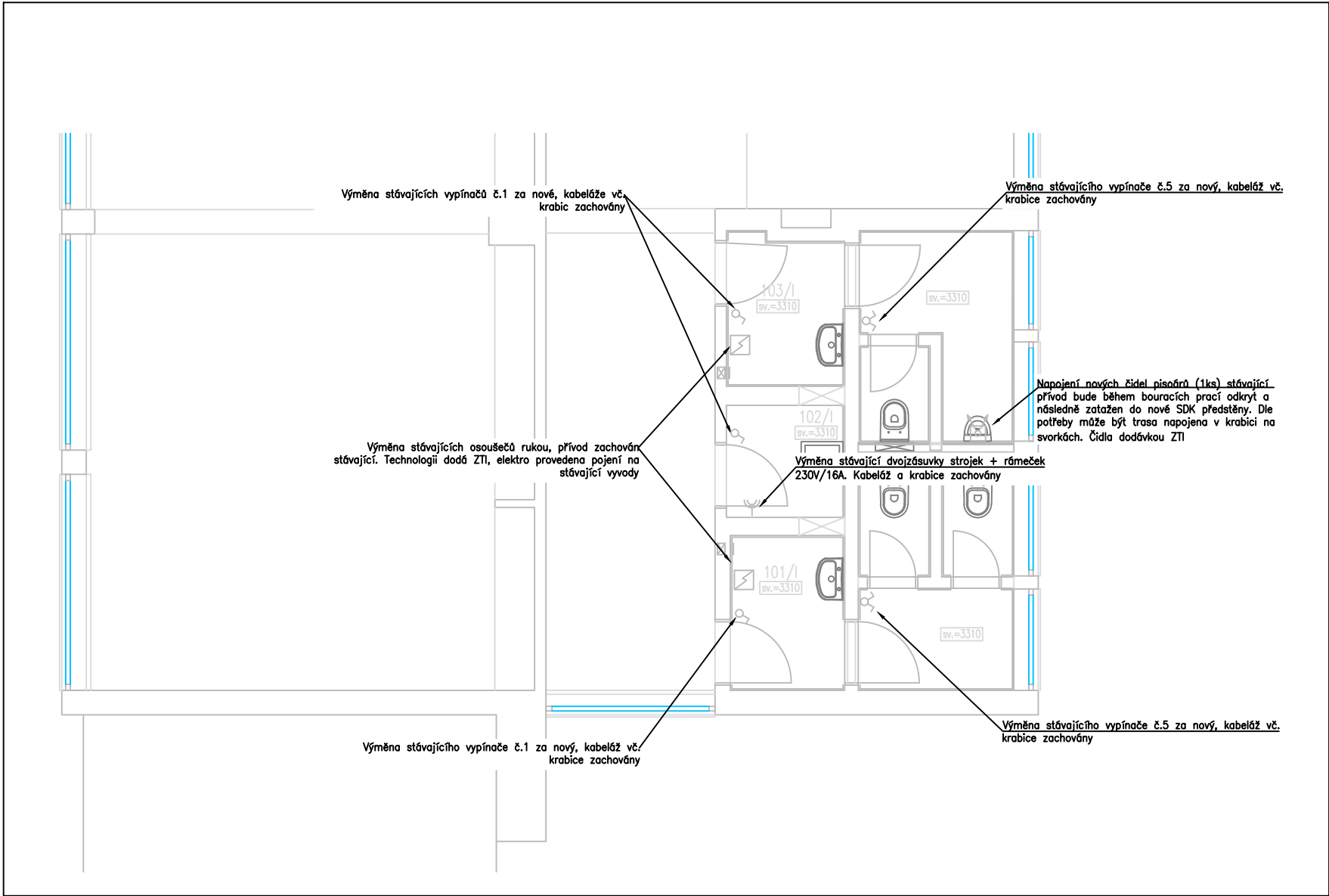
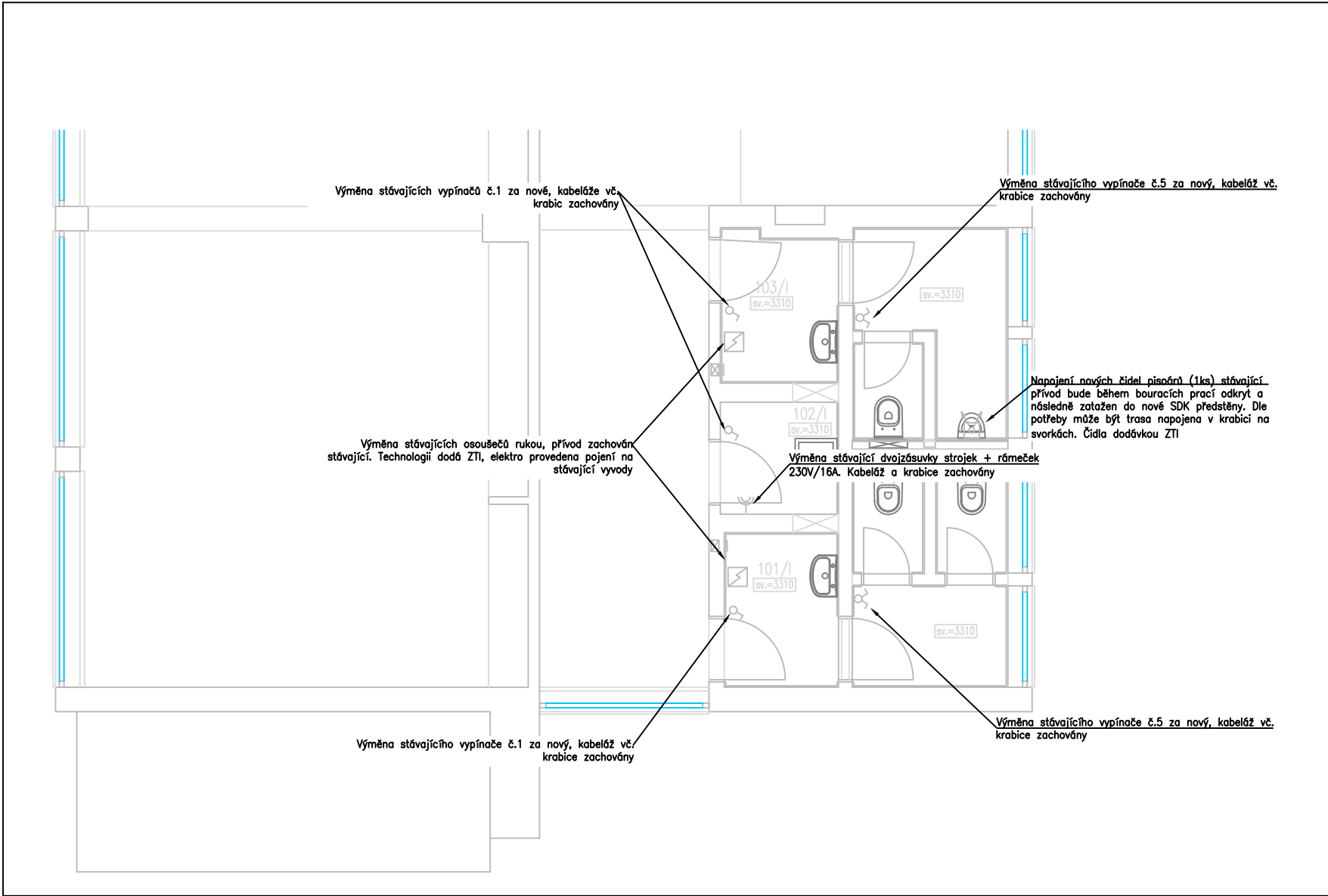


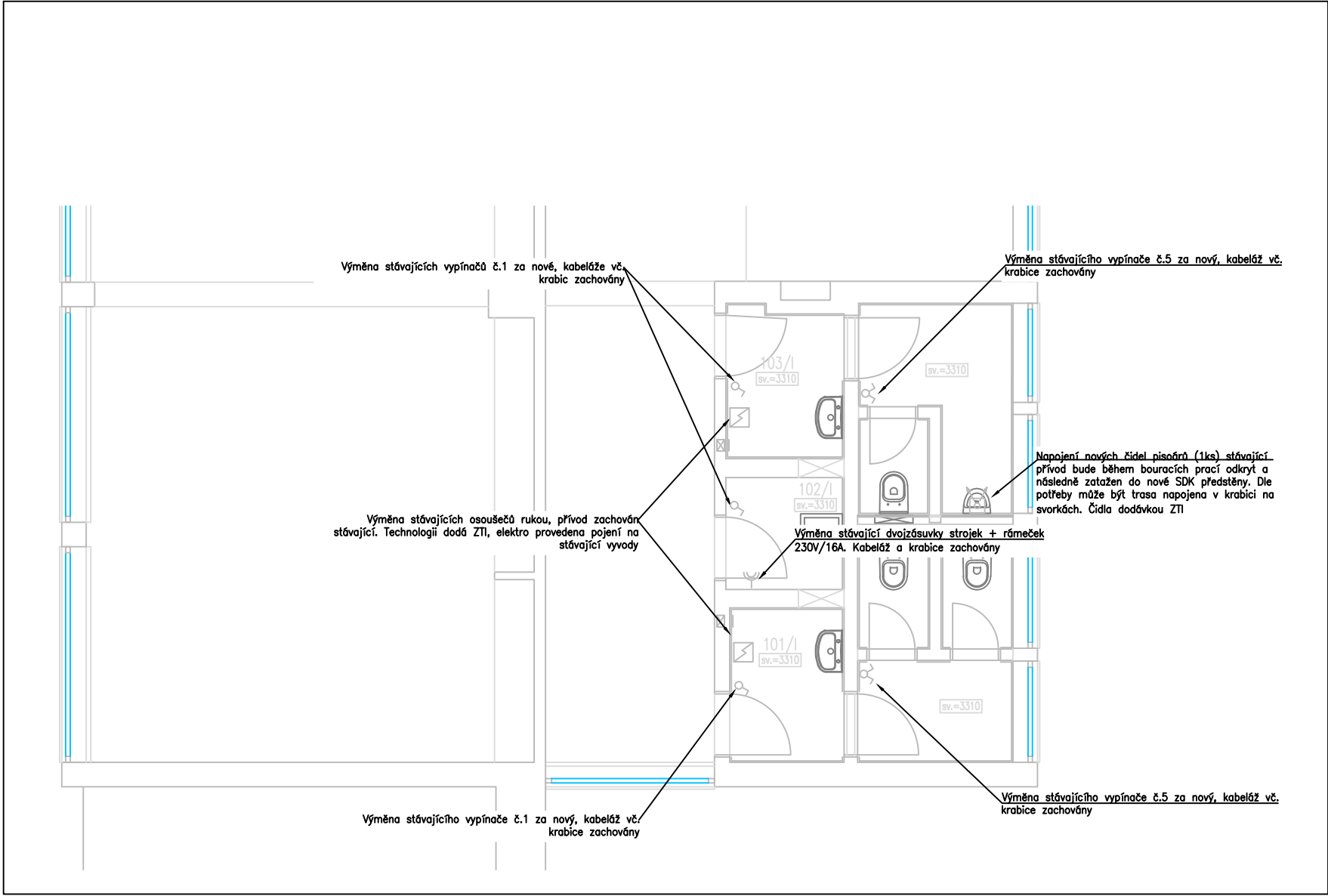
2.NP
BUDOVA I.



2.NP
BUDOVA II.



2.NP
BUDOVA III.



Pozn SIL:

- Úprava stávající elektroinstalace dotčených prostor při využití stávajících silových rozvodů. Předpokládá s emaximalizace využití stávajících rozvodů
- Nové tras ybudou napojovány a vedeny v elinst. lištách s povrchovou montáží. Stávající měněné prvky budou nahrazeny 1:1 novými v rozsahu dle PD– Úprava rozvaděčů nn nepředpokládá
- Funkčnost okruhů mimo dotčený prostor nebude po provedených stavebních pracech nijak omezena

OCHRANA PŘED ŮRAZEM ELEKTRICKÝM
PROUDEM DLE ČSN 33 2000–4–41 ed.2
ŽIVÝCH ČÁSTI: OCHRANA IZOLACÍ, OCHRANA KRYTY NEBO PŘEPÁŽKAMI,
OCHRANA ZÁBRANOU, OCHRANA POLOHOU, OCHRANA
DOPLŇKOVOU IZOLACÍ
NEŽIVÝCH ČÁSTI: AUTOMATICKÉ ODPOJENÍ OD ZDROJE
DOPLNĚNA – PROUDOVÝM CHRÁNIČEM
– OCHRANNÝM POSPOJOVÁNÍM

Legenda

- Dvojzásuvka 230V/16A; IP20
- Rozvaděč NN
- EL. osoušeč 230V (dodávka stavba)
- Vnitřní jednotka klimatizace (stávající)
- Vypínač č.1; IP20; 10AX
- Vypínač č.5; IP20; 10AX
- Senzor plachování pískárny (dodávka ZTI)
- (šedá) stávající prvky
- (červená) nové prvky

±0 = (BPV)

Tato dokumentace je duševním vlastnictvím ABCD Studio, s.r.o.

AUTORIZACE:	
Č. ZAKÁZKY: 21-029	PARÉ:
DATUM: 31/05/2022	
MĚŘÍTKO: 1:75	
FORMÁT: A2	
GENERÁLNÍ PROJEKTANT:	<div>ABCD STUDIO</div> projekty a povolení staveb
Ing. Pavel HROCH	ABCD Studio, s.r.o., Paříkova 910/11a
ZODPOVĚDNÁ OSOBA GP:	190 00 Praha 9, Tel: +420 606 475 474
Ing. Pavel HROCH	ABCD Studio, s.r.o., Paříkova 910/11a
VEDOUČÍ PROJEKTANT ČÁSTI:	190 00 Praha 9, Tel: +420 606 475 474
Ing. Karel KREYSA	
VYPRACOVAL:	<div>ET</div> ElectricTechnology
Ing. Leoš KAŇA	
INVESTOR:	ČESKÁ ZEMĚDĚLSKÁ UNIVERZITA V PRAZE Kamýcká 129, 165 21 Praha 6 - Suchbát
STUPEŇ:	
DOKUMENTACE PRO STAVEBNÍ POVOLENÍ	
STAVBA:	STAVEBNÍ ÚPRAVY TOALET HLAVNÍ BUDOVY TF ČZU KAMÝCKÁ 129, 165 21 PRAHA 6 - SUCHDOL
ČÁST DOKUMENTACE:	Č. ČÁSTI:
TECHNIKA PROSTŘEDÍ	D.1.4
NÁZEV VÝKRESU:	Č. VÝKRESU:
ENN – TOALETY 2.NP	D.1.4.g.3